



colora
magazine

Unieke sfeer met nieuwe
decoratietechnieken

**Geef je gevel
een nieuw leven**

De zomer in
met **Chris Mestdagh**

magazine vol kleur en inspiratie
ZOMER 2010

Wat doet colora voor je?

colora heeft 40 winkels in België en ook 2 in Nederland. Het is de franchiseketen van BOSS paints, Belgisch verfproducent én familiebedrijf uit Waregem. Bij colora ben je welkom met al je vragen over verf. Onze specialisten geven je graag advies over kleuren, materialen en technieken. Ook bij je thuis, als je dat op prijs stelt. En er is keuze genoeg, uit de meer dan 10.000 beschikbare kleuren! We kunnen bovendien op elk moment een kleur op jouw maat maken. Je kan je ook even rustig terugtrekken in onze inspiratiehoek en ideeën opdoen in de laatste interieurmagazines en -boeken. Je vindt er ook alle mogelijke kleurstaaltjes in één handig overzicht. Achterop dit magazine staat een lijst met alle adressen van de colora-winkels.

Meer informatie vind je ook op www.colora.be

Je kan je meest uiteenlopende schilderverhalen met ons delen! Ben je fier op je living of heb je een vraag over je houten plafond? Misschien heb je wel een idee voor een artikel in dit magazine?

Bel, schrijf of mail ons:

BOSS paints – colora-magazine, Nijverheidstraat 81, 8791 Beveren-Leie
coloramagazine@colora.be of T +32 56 738 200

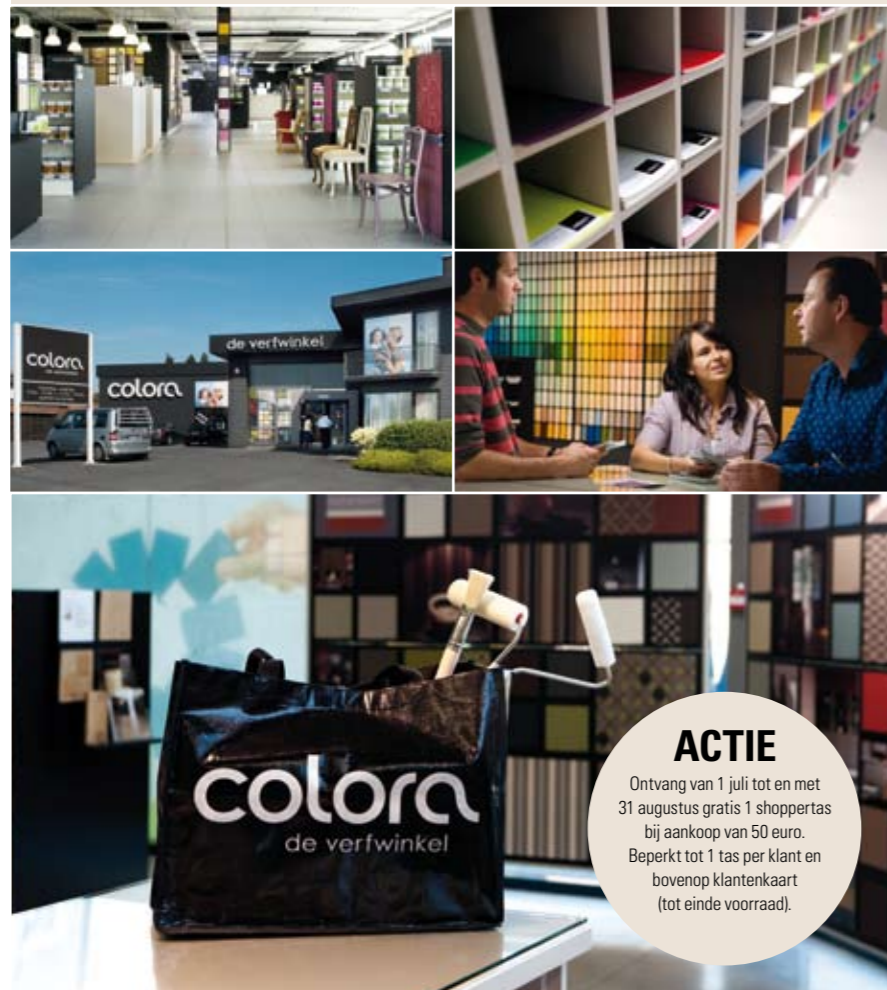


Op blote voeten

Het eerste wat ik doe als ik thuis kom is mijn schoenen uitschoppen en op blote voeten rondlopen. Winter of zomer, binnen of buiten, het maakt me niet uit. Heerlijk vind ik dat en het is een verademing na een hele dag in net iets te smalle pumps. Mijn voeten leven helemaal op als ze de nerven van het warme parket onder zich voelen, of de verfrissende koelte van natuursteen. Vroeger werden mijn voetzolen enkel beneden verwend met parket en natuursteen, de laminaatvloer boven vonden ze maar niks. Maar daar is sinds kort verandering in gekomen. Bij de restyling van onze bovenverdieping, hebben we de praktische laminaat er uit gegooid en vervangen door een natuurlijke plankenvloer. Ik droomde er al jaren van! Om de structuur van het hout intact te houden, heb ik zelf de vloer ingesmeerd met de witte masterolie van WOCA. Mijn twee kinderen wilden meehelpen aan de vloer van hun kamer, wat ik in al mijn enthousiasme heb toegestaan. Het is er alvast niet sneller door gegaan maar het eindresultaat mag er zeker zijn! En wat is het gekraak onder onze voeten heerlijk als we 's morgens uit bed komen.

Griet Slos

hoofdredactrice van colora-magazine



ACTIE

Ontvang van 1 juli tot en met 31 augustus gratis 1 shoppertas bij aankoop van 50 euro. Beperkt tot 1 tas per klant en bovenop klantenkaart (tot einde voorraad).



04 Geef je gevel een nieuw leven

14 Kleuradvies

18 WOCA parketolie



10 Summer Escape van Chris Mestdagh

15 colora workshops

19 Vraag het aan colora



12 Gedurfd keuzes

16 Decotechnieken

20 De colora-winkels

Souhaitez-vous le colora-magazine en français? Envoyez un mail à info@colora.be et nous ferons le nécessaire.

COLOFON

colora-magazine is het magazine van BOSS paints nv · Jaargang 2010, nr. 27 · Verantwoordelijk uitgever Koen Leicher · Redactieadres BOSS paints nv, Nijverheidstraat 81, B-8791 Waregem T +32 56 738 200, F +32 56 738 263 · Alle briefwisseling m.b.t. colora-magazine of de daarin behandelde onderwerpen stuur je naar bovenstaand adres · Overname uit colora-magazine is alleen geoorloofd na schriftelijk akkoord van de uitgever · Samenstelling: Griet Slos · Redactie, vormgeving en productie Het Salon, Kleindokkaai 17, 9000 Gent, T +32 9 266 14 28, F +32 9 226 14 14, www.het-salon.be Copyright fotografie: Peter Verplancke, Stefanie Faveere, Giovanni De Timmerman, Priscilla Bistoën, An De Smedt, Vincent Starr · BOSS paints is niet verantwoordelijk voor gebeurlijke wijzigingen, veranderingen en/of kleurverschillen aan de in deze uitgave besproken producten, diensten of prijzen.

Geef je gevel een nieuw leven

Meer en meer bepaalt een gevel de sfeer die je met je woning wil uitstralen. Liefhebbers van een landelijke en natuurlijke stijl, vinden zeker en vast hun gading in het Nestalgie-concept van colora, een unieke gevelafwerking met kalei-effect.

TEKST: EVA HUGAERTS
FOTO'S: STEFANIE FAVEERE



Een buitengevel schilderen met gewone verf of met een kaleiverf, het effect ervan maakt een wereld van verschil. De vullende en korrelige verven van Nestalgie bezorgen je gevel een authenticiteit en warme uitstraling. Om een persoonlijke toets mee te geven bestaan de verven in heel wat kleuren en kan je ook met de afwerking spelen, afhankelijk van het gewenste eindresultaat.



Gevel straalt samenhang uit HET VAKANTIEHUISGEVOEL BIJ RAM BROECKAERT

Dit voorjaar werkte Ram Broekaert met Nestalgie Tendre de laatste gevel af van zijn verbouwde huis, midden in de landelijke Vlaamse Ardennen. 'We hebben onze gevel in een nieuw kleedje gestoken omdat de samenhang zoek was na de verbouwingen. Er was een stuk bijgebouwd, nieuwe ramen geplaatst en andere dan weer afgesloten. Het was geen zicht eigenlijk! Nu past de leemkleurige gevel bij de groengrijze raamkozijnen en bij ons interieur in aardetinten. De kleur contrasteert ook mooi bij het groen van de tuin. Als de zon erop zit krijg je een prachtig zomers effect. Een echt vakantiehuisgevoel', lacht Ram. Na uitleg in de colora-winkel ging Ram aan de slag. 'Samenwerken bij het aanbrengen van de kalei grondlaag is aan te raden. Je moet namelijk constant de ladder op en af met de emmer, en je moet met een dikke papborstel aan de slag. Die kalei grondlaag droogt redelijk snel op, dus je moet wel goed doorwerken.'

VOOR



Gemakkelijker dan schilderen EEN NATUURLIJKE LANDELIJKE LOOK VOOR MAARTEN EN JELLE

Maarten en Jelle Beets namen na een ingrijpende verbouwing ook hun gevel onder handen. 'We hebben de rode gevelsteen geveerd met Nestalgie Pure om van die typische jaren '60-look af te zijn. Om een natuurlijke, landelijke stijl te creëren, kozen we voor een lichte ecru tint met olijfgroene schijn', legt Jelle uit. Eerst was het koppel nochtans van plan om te schilderen. Maar toen ik de gekaleide gevel van mijn collega zag, was ik direct verkocht. Zo mooi! We waren eerst wel bang om er zelf aan te beginnen omdat mensen ons zeiden dat dit werk voor professionelen was. Maar na advies van colora zijn we er toch voor gegaan en ik vind het eigenlijk gemakkelijker dan verven', lacht Jelle. 'Samen met onze vaders zijn we er vorige zomer aan begonnen, net in de week van de hittegolf! We begonnen eraan om 5 uur 's ochtends, stopten tegen een uur of 8 en begonnen opnieuw 's avonds als de ergste warmte weg was, zo droogde de verf niet té snel op. Onze vaders mopperden eerst wel en vroegen zich af waarom we niet gewoon schilderden, maar nu zijn ze ook heel tevreden met het resultaat! Tijdens elke stap konden we terugvallen op colora, die ons met raad en daad bij stond. Dat was voor mij een geruststelling. Stel dat ons werk zou mislukken, dan konden we het nog altijd aan professionelen overlaten (lacht).'

Nieuwe kleuren in het assortiment

Het uitgebreide kleurenassortiment van de Nestalgie afwerkingslaag Calime heeft er sinds deze lente 10 gloednieuwe tinten bij. De nieuwe kleuren spelen in op actuele trends. Net als bij de vorige kleurcollectie gaat het om authentieke minerale kleuren, die een gevel karakter en uitstraling geven. De nieuwe tinten werden aangevuld met 5 bestaande populaire kleuren. Op de kleurenkaart binnenin kan je het volledige palet bekijken.



Authentieke warmte voor buiten

colora ontwikkelde twee soorten kaleiverfssystemen: **Nestalgie Tendre** en **Nestalgie Pure**. Met Nestalgie Pure creëer je een authentiek kaleieffect, zowel in kleur als structuur. Met Nestalgie Tendre krijg je ook de structuur van het kaleien, maar vermijd je de typische kleurverschillen, eigen aan kaleien. Beide systemen garanderen ook een lange duurzaamheid. Kies je voor Nestalgie Pure, dan heeft je gevel gemiddeld om de 5 à 7 jaar een onderhoudsbeurt nodig. Nestalgie Tendre gaat nog langer mee. Met dit product kan je gemiddeld 10 tot 12 jaar wachten vooraleer je gevel een opfrisbeurt nodig heeft.

De twee systemen hebben elk hun eigen troeven. We zetten ze hier even op een rijtje. Met Nestalgie Pure krijg je een typisch levend kalkeffect. Je kunt in dit gamma kiezen uit 15 authentieke minerale kleuren. In vergelijking met andere kaleisystemen heeft Nestalgie Pure een hoge watervastheid. Last but not least, met Nestalgie Pure krijg je een maximaal kaleieffect door de combinatie van de gekorrelde grondlaag met een kalkverf als afwerklaag.

Nestalgie Tendre pakt uit met nog andere troeven. Als eindresultaat krijg je een mat mineraal uitzicht, zonder kleurschakeringen. Het geheel oogt dus egalier van kleur, perfect voor een meer eigentijdse look. Gecombineerd met de authentieke gekorrelde kaleistruktuur. Leuk aan het concept van Nestalgie Tendre zijn de vele kleurmogelijkheden. Bijna alles kan van kleur, ook donkere. De maximale duurzaamheid van 10 à 12 jaar ten slotte is ook mooi meegenomen.

voor



Ramen met pit

TEKST: EVA HUGAERTS
FOTO'S: STEFANIE FAVEERE



Men zegt wel eens dat ogen de vensters van de ziel zijn. Net als raamkozijnen het venster op de ziel van je huis zijn. De kleur die je hiervoor kiest, verradt alvast een stukje van je persoonlijkheid en interieur.

Dat is zeker het geval bij de raamkozijnen van Stefanie Faveere. Haar zwarte raamkozijnen verraden een avontuurlijke ziel met oog voor contrast. Het eindresultaat na het schilderen oogt pittig en strak, zoals ze het wilde.

Gedurfd zwart

Stefanie wilde af van haar verschoten bordeaux raamkozijnen. Omdat ze niet wist hoe ze deze aluminium kozijnen kon overschilderen, klopte ze aan bij colora voor advies. 'Het overschilderen verschilt eigenlijk niet zoveel met dat van houten raamkozijnen. Je moet er

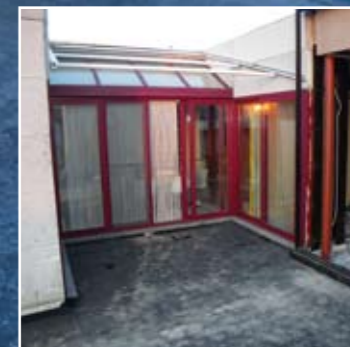
wel op letten niet te snel te schilderen, omdat je een egaal resultaat nodig hebt. Daarom heb ik zoveel mogelijk een verfrulletje gebruikt en geen borstel.' Stefanie heeft er 3 maanden over gedaan om 8 grote en 6 kleine raamkozijnen te overschilderen in het zwart. 'Bij regen en wind kan je niks doen, ook niet als de zon erop zit. Het heeft dus lang geduurd, maar dat vind ik niet erg. Schilderen is een ontspanning voor mij', lacht Stefanie. De keuze voor zwart is niet evident, maar past wel bij haar visie op de totale woning. 'De ramen pasten niet meer bij de nieuwe zwarte gepleisterde aanbouw. Dankzij de zwarte raamkozijnen klopt het geheel weer en vormt het een eenheid met de rest van de gevel die in het wit steekt. Bovendien zijn zwart en wit ook de hoofdkleuren in ons interieur. De stijl zou ik omschrijven als tijdloos. Pastelkleuren komen er niet aan te pas, ik ga voor contrast. Daar zal mijn job als fotografe wel voor iets tussen zitten!'

Stap voor stap ramen

- 1) Snij eerst de siliconen uit de raamkozijnen.
- 2) Schuur en reinig de kozijnen met een Scotch Brite schuurspons en formule MC.
- 3) Spoel de kozijnen af met zuiver water en wrijf ze droog met een vod.
- 4) Breng een grondlaag Omniprim Plus aan op het aluminium.
- 5) Als de verf is opgedroogd, de kozijnen opnieuw kitten met de overschilderbare glaskit Soudal TS en laat deze zeker 24 uur drogen.
- 6) Breng daarna twee lagen satineau ral 8022 aan met een tussentijd van minimum 6 uur. Gebruik zoveel mogelijk een Anza viltrolletje bij het verven. Voor de hoekjes kan je een Anza platinumborstel gebruiken.



voor



Summer Escape Chris Mestdagh

TEKST: JOKE VAN CAESBROECK
FOTO'S: BOSS PAINTS

De Summer Escape collectie reikt je kleuren aan die tot de verbeelding spreken

De zomer staat voor de deur! Tijd om de wollen truien op te bergen, om frivole jurkjes en zwemshorts van onder uit de kast te vissen en de sandaaltjes weer vooraan in de schoenkast te zetten. Maar niet enkel jouw persoonlijke aankleding vraagt om een aanpassing, ook je interi-

eur smeekt om een verfrissend laagje. De Summer Escape collectie van ontwerper Chris Mestdagh reikt je kleuren aan die tot de verbeelding spreken. Voor hem is zomer de kleur van vijverwater vol lelies, van witte wolkjes en ja, ook af en toe die van een donderwolk.



CM18
lilly pond water

CM72
mint

CM110
white cloud

CM50
florencia clay

CM111
chimney smoke

CM28
thundercloud

Gedurfde keuzes

Anne Maes schilderde het plafond in dezelfde kleur als de muren

TEKST: JOKE VAN CAESBROECK
FOTO'S: PRISCILLA BISTOEN



Wie gaat voor een nieuw likje verf in het interieur, verkiest vaak een verschillende kleur voor muren en plafond. Vaak zetten we het plafond in een net iets lichter kleurtje dan de wanden. Anne Maes en haar gezin besloten om het anders te doen: in hun zithoek loopt de kleur van de muren naadloos over in dat van het plafond. Een verrassende keuze met een modern, stijlvol ogend resultaat.



'We wilden van onze zithoek een gezellig, knus plekje in huis maken', vertelt Anne. 'Het begon met de binnenhuisarchitect die voorstelde het plafond daar een stukje te verlagen. Het kleuradvies van Geert van Haute gem van colora waregem ging nog een stukje verder: hij adviseerde net dat verlaagd plafond mee te schilderen met de muren! Zo versterkten we het effect van het verlaagd plafond en vergrootten we de gezelligheid nog.'

Ook het tv-meubel werd in dezelfde kleur geschilderd. 'Toen alles af was en we het in zijn geheel zagen, vonden we het fantastisch. Onze wens werd een feit: de zithoek is onze leukste ruimte in huis geworden!'

Qua kleur kozen Anne en haar gezin voor een donkere bruinrijze tint. 'Omdat we heel wat ramen en dus veel lichtinval hebben in die ruimte, is de kleur eigenlijk nooit helemaal hetzelfde', legt ze enthousiast uit. 'Overdag komt vooral het grijze naar voren, terwijl 's avonds de donkerbruine kleur prominent is.' Het aspect van licht is heel belangrijk voor wie iets gelijkwaardigs wil doen. In kleinere ruimtes waar zon en licht weinig vrijspel hebben, mist het al snel zijn effect. Dat maakt de ruimte optisch immers nog kleiner en beklemmender.

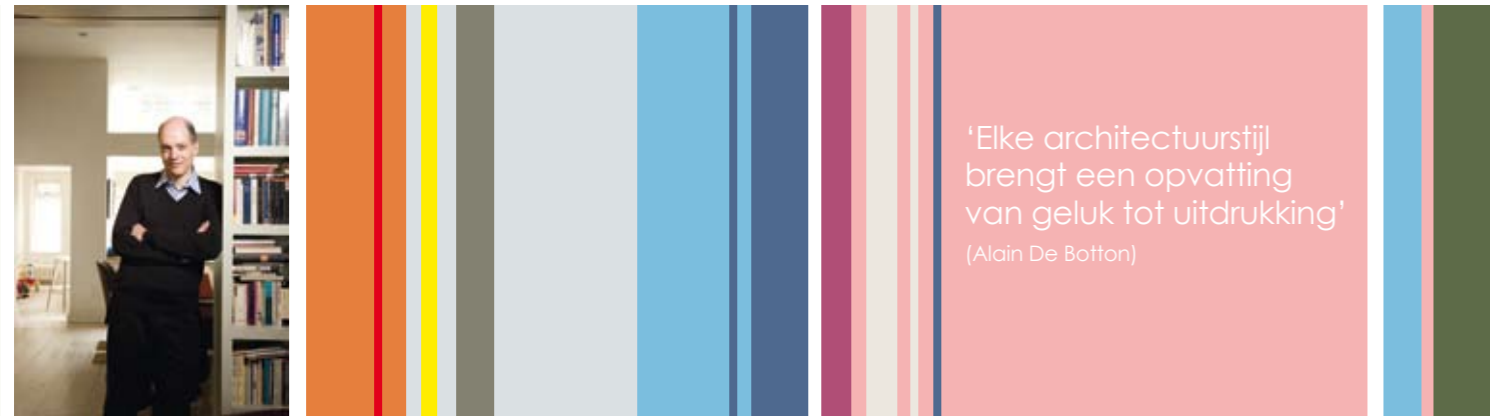
Als extraatje kwam in de zithoek een ingewerkt haardvuur. 'Dat is binnen dit concept een echte aanrader. Het geeft nog eens een extra dimensie aan de term gezelligheid', vindt Anne. Zij gebruikt haar 'knusse hoek' multifunctioneel: 'Overdag, als het zonlicht de kamer oprist, ontvangen we er gasten en 's avond kijken we er met z'n allen naar tv!'

Gedurfde keuzes voor jouw plafond? Enkele tips:

- Heeft jouw huis hoge plafonds? Dan kan je die gerust in dezelfde kleur als de muren schilderen. Of probeer zelfs een tintje donkerder dan de muren: het zorgt voor een direct gevoel van gezelligheid!
- De slaap- of televisiekamer zijn ruimtes waar we meer zitten en liggen dan dat we er rechtstaan. Daarom kan het ook geen kwaad om plafond en muren in een donker kleurtje te steken.
- In een ruimte met een verlaagd plafonddeel – zoals bij Anne – kan plafond en muren in eenzelfde kleur voor een mooi resultaat zorgen. Voor extra cachet kan je het plafond eventueel in hoogglossverf uitvoeren.
- Heb je een open keuken met een lager plafond dan de living? Dan schilder je best het verlaagde deeltje mee in de kleur van de keukermuren. Heb je een volledig witte keuken? Dan contrasteert dat heel mooi met een fel of donkerder kleurtje op de muren. Trek je die tint door naar het plafond, dan lijkt je keuken wel een aparte box binnen je open leefruimte!

Kleuradvies is meer dan kleuren combineren

TEKST: EVA HUGAERTS
FOTO: VINCENT STARR



Kleuren bepalen mee ons humeur. In zijn boek 'De architectuur van het geluk' gaat de Zwitserse filosoof Alain De Botton een stap verder. Hij onderzoekt de rol van een woning en interieur voor de moderne mens. Maakt een esthetische omgeving ons gelukkiger?

Ja, volgens De Botton. Ongeacht verschillen in smaak naargelang de cultuur waarin we leven, stelt hij vast dat een woning overall ter wereld dezelfde emoties losmaakt. Kleuradviseur Nico Deboot van colora ieper is het daar helemaal mee eens. 'Ik ben er ook van overtuigd dat hoe harmonieuzer we wonen, hoe gelukkiger we zijn. Harmonie in ruimtelijke indeling én in kleurkeuze zijn volgens mij zeer belangrijk als je je thuis wilt voelen in je woning. Interieurkeuzes worden steeds belangrijker voor de Westerse mens. Het succes van de vele interieur- en verbouwprogramma's op televisie vormen daar een mooie illustratie van.'

Uiterlijk bedriegt

'Uit ervaring weet ik dat een harmonieuze kleurenkeuze veel impact kan hebben op het gemoed. Als ik kleuradvies geef, hou ik rekening met verschillende factoren, waaronder die therapeutische werking. Voor een klant met een autistische zoon was het bijvoorbeeld belangrijk dat de kleuren thuis haar zoon tot rust brachten. Om goed advies te kunnen geven moet je bij de mensen langs gaan om een totaalbeeld van hun stijl te krijgen. Je kunt niet enkel afgaan op het uiterlijk van mensen om een juist beeld te vormen over hun smaak. Dat heb ik ook al zelf aan den lijve ondervonden! Verder kijken we ook naar persoonlijkheid van de bewoners. En natuurlijk vragen we aan de klanten zelf wat ze graag zien. Tenslotte moeten zij er zich goed bij voelen. Als kleuradviseur hebben we niet de pretentie om de wereld te verbeteren, maar we willen de mensen wel gelukkig maken.'

Stijlvol en donker

Onze voorkeuren voor bepaalde kleuren worden bepaald door heel wat factoren. 'Keuzes veranderen naargelang het seizoen en de leeftijd. Kinderen zijn bijvoorbeeld over het algemeen expressiever in kleurgebruik.' Dat onze smaak kan verschillen naargelang onze cultuur – zoals De Botton ook beweert in zijn boek – kan Nico beamen. 'Hier in de winkel krijgen we ook veel Fransen over de vloer voor kleuradvies. Daarbij valt het me op dat zij meestal kiezen voor pasteltinten. Vlamingen hebben het dan weer voor grijsbruine tinten. Om zelf bij te blijven bezoek ik heel wat designbeurzen. Tegenwoordig werk ik veel met donkere kleuren. Als het geheel harmonieus is, krijg je allesbehalve een somber eindresultaat.' Als kleuradviseur wil Nico zijn klanten gelukkig zien, maar zij kunnen hem ook gelukkig maken. 'Het is bijvoorbeeld handig om wat foto's van je interieur mee te nemen als je de eerste keer langskomt in de winkel. Op die manier hebben we al een eerste aanknopingspunt. En natuurlijk is het ook genieten als je achteraf een toffe reactie krijgt van de tevreden klant en foto's van het eindresultaat!' Ten slotte helpt hij nog een laatste misverstand uit de wereld: 'Kleuradvies voor een woning is iets totaal anders dan persoonlijk stijl en kleuradvies voor jezelf! Wintertypes kunnen in huis dus perfect kiezen voor zomerse kleurencombinaties.'



Wedstrijd!

We geven 5 boeken van 'De architectuur van het geluk' weg. Stuur een mailje naar wedstrijd@colora.be en beantwoord volgende vraag: **Wat onderzoekt De Botton in het boek** en maak kans op 1 van de boeken.

Handige verftips in de colora workshops

TEKST: MAARTEN ROTTIERS
FOTO'S: AN DE SMEDT

Sla je met de zomer in aantocht ook aan het klussen? Dan kan je nuttige tips en tricks opdoen in de workshops van de colora-winkels. Wij gingen een kijkje nemen op een avondles buitenschrijnwerk in het Limburgse Houthalen.

Hilde Voortmans heeft in oktober een oud huis gekocht en is laaiend enthousiast over de workshop. 'Binnenin heb ik het schilderwerk al gedaan. Nu ben ik aan het buitenschrijnwerk bezig, maar dat vlot niet zo. Op de workshop kreeg ik enkele handige tips. Zo wist ik niet dat je voor een mooi verfresultaat beter stevige afplakband gebruikt in plaats van de klassieke papieren tape. Ook nieuw voor mij was dat je bij het afplakken enkele millimeters van de rand moet blijven, tot zelfs vier millimeter van de raamrand bij het spuiten van silicone. Het was zeker de moeite, nu kan ik zelf aan de slag. Anders had ik vakmannen moeten laten komen, nu spaar ik 6 euro per lopende meter uit.'

Seizoensgebonden aanbod

Katleen Linsen is de initiatiefneemster van deze workshop. Deze 25-jarige ondernemende dame startte in september vorig jaar de eerste colora-winkel in Limburg. 'Dit is de zesde workshop die ik in onze zaak organiseer. We koppelen ze aan de seizoenen: nu met de zomer in aantocht beginnen veel mensen aan hun buitenschrijnwerk. Ik heb ook al een avondles gegeven over het opknappen en restaureren van oude meubels en ook een over de verschillende verftechnieken.'

Katleen werkte eerst enkele jaren als schilder, met deze kennis kan ze elke klant persoonlijk en professioneel advies geven. Met passie, dat is meteen duidelijk. Ze opent de workshop met een korte theorieles over de voorbereiding en de afwerking van gehavend buitenschrijnwerk. 'De ondergrondssituatie is heel bepalend voor de behandelingskeuze. En heel belangrijk: je moet het hout eerst droog schuren en het dood hout verwijderen. Pas daarna kan je beginnen verven, anders krijg je nooit een duurzaam verfsysteem.'

Tuinhuis oliën

Na de theorie is het tijd voor de praktijk. De deelnemers kunnen hun opgedane kennis nu loslaten op oude, versleten ramen. Tommy uit Hechtel komt enkele trucjes opdoen. Hij heeft thuis nog veel werk voor de boeg, dat is duidelijk: hij staat nog in zijn verfoutfit. 'Ik heb anderhalf jaar geleden gebouwd en mag nu eindelijk beginnen verven. Ook mijn tuinhuis moet ik nog onder handen nemen, dat staat er nog maar vier maanden en is onderaan al zwart. Zonder deze workshop had ik niet geweten dat dit blauwschimmel is en ik het dringend moet behandelen.'



Interesse in een workshop?

Voor activiteiten in jouw colora-winkel: www.colora.be



In elk interieur past... een decoratietechniek!

TEKST: HET SALON
FOTO'S: PRISCILLA BISTOEN

De wand in een accentkleur of één van de muren behangen met een opvallend papiertje? Mooi, maar is het ook persoonlijk? Dé nieuwe trend en terug van weggeweest zijn de decoratieve technieken. Verfrissend, subjectief en met een wel heel kleine kans dat iemand anders hetzelfde interieur heeft als jij!

Als er iets is waar je oneindig mee kunt variëren, dan is het wel met je interieur. Verf is en blijft daarbij de basis van alles, maar door er decoratief mee om te gaan creëer je zoveel meer dan louter dat likje kleur. Je muur krijgt glans, structuur of zelfs een dieptereüf. En elke techniek kan een antwoord zijn op jouw verlangen. Je muur zal er niet enkel meer staan, hij zal ook spreken... Als een uniek kunstwerk dat bijna vraagt om een aanraking.

Meer pit met Beau

Annemieke Demuynck uit Brugge wilde voor haar living een extraatje en koos voor de decoratietechniek Beau in kleur CM 113. 'Ik wilde graag eens iets decoratiefs doen met de muren in de woonkamer', vertelt ze. Toen ik de mogelijkheden bij colora zag, viel mijn oog op Beau.'

Het is een heel fijne structuurverf die een subtiel decoratief effect geeft aan de ruimte. De verf op basis van een fijne marmerkorrel zorgt voor speelse schadueffecten. Bovendien kon het korreffect van Beau de lichte beschadiging aan de muur in onze living wegwerken, vertelden ze me bij colora. De keuze was dan ook snel gemaakt want we zagen er tegenop om die volledig opnieuw uit te plamuren.'

Annemieke en haar vriend Filip kregen kleuradvies en eens ze die knoop doorhakten konden de werkzaamheden opgestart worden. Filip ging samen met zijn collega Dominique aan de slag. Ze keken eerst naar het instructiefilmpje op de website van colora. De techniek zelf hadden ze op die manier vrij snel onder de knie, vertellen ze. Beau breng je op speelse wijze aan met een decoratieborstel. Het enige dat je nodig hebt is een grondlaag, een afwerkingslaag en de decoborstel. Annemieke sloeg met Beau twee vliegen in één klap. 'De schade aan onze muur is niet langer zichtbaar én we gaven extra cachet aan onze living. Onze muur heeft meer pit gekregen en geeft een professionele indruk. We zijn heel tevreden met het resultaat!'

Wil jij ook een decoratietechniek gebruiken? Informeer bij jouw colora-winkel! Je vindt de dichtstbijzijnde op de achterpagina van dit magazine.

Walls of Emotion

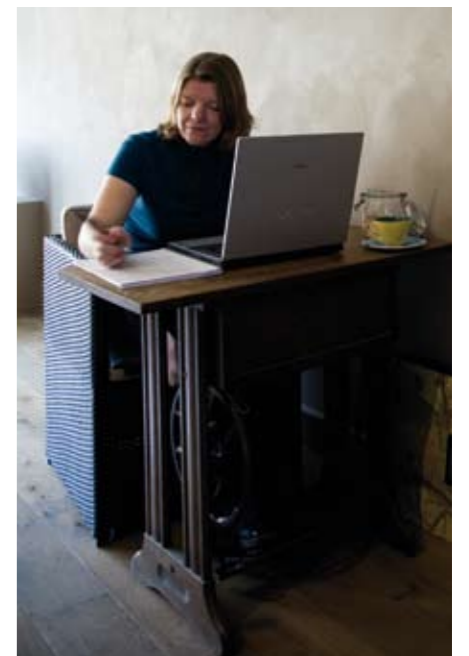
Decoratieve technieken zorgen voor erg specifieke visuele of tastbare effecten. Veel meer dan enkel kleur dat kan, roepen ze een bepaalde sfeer op in je interieur.

Calcio is bijvoorbeeld een techniek met een heel natuurlijke, authentieke uitstraling. Beau zorgt met haar marmerkorrel voor een subtiel lichtweerkaatsing en geeft je interieur een sobere uitstraling van pure klasse. Puntofino heeft dan weer een meer uitgesproken korrelstructuur, ideaal voor wie echte schakeringen en wemeffecten wil zien. Arcade ten slotte is een verf die de borstelstrepen zichtbaar laat, wat zorgt voor een heel visueel, tactiel effect. Voor de waaghalzen die houden van een speciaal, trendy kunstwerk in hun huis, hebben we de metallieke kleuren van BOSS Metallics. Je kan deze techniek ook gaan combineren met vb. Arcade. Alle decoratietechnieken zijn in een heel breed gamma van kleuren te verkrijgen. De keuze is even groot als bij gewone verf, dus waarom zou je voor je accentwand niet kiezen voor een mooie kleur waarop ook nog een ander effect te ontdekken valt?

De collectie 'Walls of Emotion' bestaat uit vijf interieursferen: **Classical Identity, Traces of Nature, World of Vintage, Glamourama en Pure and Minimal.** De meeste interieurs kan je wel terugvinden in één van deze sferen. Vanuit jouw sfeer kan je dan snel zien welke decoratietechniek het best past in je woning en bij jouw persoonlijkheid! Omdat iedereen wel eens twijfelt over welke kleur nu bij welke past en hoe je ze het best combineert, biedt de collectie je combinatiekleuren voor de gehele ruimte. Dat gaat van off whites, over een veelheid aan neutrale, bruine en grijze tinten tot karaktervolle tinten die de kleur van de decoratieve technieken nog versterkt.

Op de kleurkaart binnenin dit magazine vind je van elke sfeer uit 'Walls of Emotion' een voorbeeld. In je colora-winkel kan je stalen bekijken van alle decoratieve technieken. De technieken zijn makkelijk zelf te plaatsen. De stap-voor-stapfilmjes op de website www.colora.be zijn een handige hulp mocht je toch twijfelen.

Beau (CM 113) geeft een subtiel decoratief effect aan de ruimte



Respect voor parket

WOCA olie



TEKST: JOKE VAN CAESBROECK
FOTO: GIOVANNI DE TIMMERMAN

Lezeres Anneke De Block heeft een zwak voor natuurlijke materialen. 'In ons nieuwe huis hebben we overal parket laten leggen. Hoe kan ik het optimaal beschermen?'

'Houten vloeren vind ik zalig om op te lopen. In onze vorige woning lagen tegels en dat voelde soms nogal koud aan. Bovendien zijn tegels minder gezellig. Toen ik de kans kreeg om zelf de vloer te kiezen, ging ik vol overgave voor hout. Uiteraard vraagt een houten ondergrond een ander, intensiever onderhoud. Ik had al gehoord van parketolie, maar veel wist ik daar niet over. Na wat research kwam ik terecht bij colora, waar ze me WOCA olie aanraadden. Met hun advies sloeg ik twee vliegen in één klap: onze parketvloeren zijn nu optimaal beschermd én de olie accentueert het natuurlijke karakter van het hout.'

Stap voor stap

1. Schuur de parketvloer met een parketschuurmachine (schuurpapier korrel 120) en ontstof de vloer vervolgens grondig (enkel nodig bij renovatie).
2. Reinig en bevochtig de vloer met Intensiefreiniger (125 ml op 5 l lauw water). Dit verwijdert stofresten en zet de poriën van het hout open.
3. Giet de WOCA masterolie over in een verfbakje en strijk met behulp van een rol de eerste drie tot zes vierkante meter van de vloer in.
4. Wrijf het behandelde oppervlak op met een één-schijfmachine (te huur bij colora) zodat de vloer verzadigt en herhaal deze stappen tot de hele vloer bewerkt is. Verwijder overtollige olie met een pluisvrije vod, er mag geen olie op het hout achterblijven.
5. Polier de vloer dezelfde dag nog na met de één-schijfmachine, hoe meer men nawrijft, hoe beter het resultaat. Al na 24 uur kan je de vloer, op sokken, belopen. Met zwaardere belastingen wacht je beter tot na de eerste zeepbeurt.
6. Vanaf nu moet je de vloer regelmatig onderhouden met natuurzeep. Dat dicht de poriën in het hout en beschermt ze tegen vuil en indringende vloeistoffen.

Vraag het aan colora

FOTO'S: BOSS PAINTS

Onze lezers hebben vaak de mooiste plannen om hun huis te verfraaien. De redactie van colora-magazine ontvangt dan ook heel wat interessante praktische vragen.



'Is er een manier om te snel opdrogen van verf te vermijden bij warme schildertemperaturen?'

Om bij het schilderen een mooi egaal resultaat te verkrijgen, is de verwerkingstijd een heel belangrijk punt. Verf die te snel droogt veroorzaakt borstelstrepen of andere onregelmatigheden. Vermijd daarom om in volle zon of bij te hoge temperaturen te schilderen. Ook wind doet de verf veel sneller drogen. Door een drogingsvertrager toe te voegen aan de verf, kan je de verwerkingstijd verlengen.

Enkele voorbeelden:

- DVT-mur is een vertragend additief voor waterverdunbare muurverven. Het zorgt ervoor dat de verf trager droogt en dit is vooral nuttig bij hoge temperaturen of bij het schilderen van grote oppervlakken. Dit additief heeft ongeveer dezelfde dikte als verf waardoor deze niet verdunt.
- DVT-lak heeft hetzelfde effect, maar is bedoeld voor waterverdunbare lakverven.

- Hydrothinner is een vertragende verdunding voor zowel muur- als lakverven. De Hydrothinner verdwijnt volledig tijdens het drogen en heeft geen kwalitatieve invloed op de verf. Het toevoegen van Hydrothinner verdunt de verf en is ideaal voor roltoepassingen.

- W53 zorgt voor hetzelfde resultaat als de Hydrothinner, maar is dan weer geschikt voor verven die met white spirit verdund kunnen worden.

Heb jij een vraag voor de redactie van colora-magazine?

Stuur dan een mail naar coloramagazine@colora.be of schrijf naar colora-magazine, Nijverheidstraat 81, 8791 Waregem. We beantwoorden alle vragen en wie weet komt jouw vraag in het volgende nummer!

colora

de verfwinkel

AALST

Frank Decock
Gentssesteenweg 36
tel.: 053 71 0020
colora.aalst@colora.be
8.00-12.30 / 13.30-18.00
vr & za: 8.00-16.00

AARSCHOT

Alain Heselmans
Liersesteenweg 216 A
tel.: 016 46 4574
colora.aarschot@colora.be
8.30-12.00 / 13.00-18.00
za: 9.00-16.00

BEVEREN

Elvire Verbraeken
Grote Baan 242
tel.: 03 755 7599
colora.beveren@colora.be
9.00-12.30 / 13.30-18.00
za: 9.00-17.00
gesloten: maandag

BONHEIDEN

Dirk Dejonghe
Rijmenamseweg 181 A
tel.: 015 20 03 98
colora.bonheiden@colora.be
9.00-12.00 / 13.00-18.00
za: 9.00-17.00
gesloten: dinsdag

BORNEM

Jo De Cock
Puursesteenweg 269
tel.: 03 827 26 00
colora.bornem@colora.be
9.00-12.30 / 13.30-18.00
za: 9.00-12.30 / 13.30-17.00
gesloten: maandag

BRUGGE

SINT-KRUIS
Kris Van de Weghe
Maalsesteenweg 197
tel.: 050 35 74 58
colora.brugge@colora.be
9.00-12.00 / 13.30-18.00
za: 9.00-17.00

BRUGGE

SINT-ANDRIES
Kris Van de Weghe
Torhoutsesteenweg 337 bus 1
tel.: 050 71 86 43
colora.brugge2@colora.be
9.00-12.00 / 13.30-18.00
za: 9.00-17.00
gesloten: maandag

DEINZE

Ingrid Notterdaeme
Gentssesteenweg 41 bus 1
tel.: 09 380 00 67
colora.deinze@colora.be
8.30-12.30 / 14.00-18.00
za: 9.00-17.00

DENDERMONDE

Michel Van de Moortel
Mechelsesteenweg 91A
tel.: 052 20 38 70
colora.dendermonde@colora.be
ma: 13.30 - 18.30
di - vrij: 9.00-18.30
za: 9.00-18.00
gesloten: maandagvoormiddag

DIEST

Gino Engelen
Leuvensesteenweg 171
tel.: 013 67 68 15
colora.diest@colora.be
9.00-18.00
za: 9.00-17.00

DOORNIK

Vital Dujardin
17 B Rue St. Eleuthère
tel.: 069 84 25 86
colora.tourmai@colora.be
9.00-12.30 / 13.30-18.00
gesloten: maandag

EKKLO

Katty De Corte
Leopoldlaan 94
tel.: 09 229 38 88
colora.eeklo@colora.be
9.00-12.30 / 13.30-18.00
za: 9.00-17.00

GEEL

Wim & Annick Smeyers
Antwerpseweg 68
tel.: 014 58 52 02
colora.geel@colora.be
8.30-12.00 / 13.00-18.00
za: 9.00-16.00
gesloten: maandag

GENK

Karolien Cuppens
Hasseltweg 97
tel.: 089 81 19 50
colora.genk@colora.be
9.00-18.00
za: 9.00-17.00

GENT

SINT-AMANDSBERG

Ronny Nilsen
Antwerpsesteenweg 651
tel.: 09 228 84 71
colora.gent1@colora.be
8.30-12.30 / 13.30-18.00
za: 9.00-12.30 / 13.00-17.00

GENT

SINT-DENIJS-WESTREM

Ronny Nilsen
Kortrijksesteenweg 1071
tel.: 09 245 18 13
colora.gent2@colora.be
8.30-12.30 / 13.30-18.00
za: 9.00-12.30 / 13.00-17.00

GRIMBERGEN

Eric Appelmans
Wolvertemsesteenweg 46
tel.: 02 269 90 46
colora.grimbergen@colora.be
9.00-18.00
za: 9.00-17.00

HOUTHALEN

Katleen Linsen
Grote Baan 22
tel.: 011 61 16 20
colora.houthalen@colora.be
9.00-18.00
za: 9.00-17.00

IEPER

Nico Deboot
Rijselsepoort 28
tel.: 057 21 52 72
colora.ieper@colora.be
9.00-12.30 / 13.30-18.30
za: 9.00-17.00
gesloten: maandag

KNOKKE

Dirk De Pourcq
Natiënlaan 47
tel.: 050 62 65 55
colora.knokke@colora.be
8.00-12.00 / 13.30-18.00
za: 9.00-17.00

KONTICH

Marleen Coessens
Koningin Astridlaan 33
tel.: 03 459 85 34
colora.kontich@colora.be
9.00-18.00
za: 9.00-17.00

LOKEREN

Nadine Bernaert
Vellenstraat 6
tel.: 09 348 19 81
colora.lokeren@colora.be
9.00-18.00
za: 9.00-17.00

LEUVEN

Walter Struyf
Tiensesteenweg 220
tel.: 016 40 75 75
colora.leuven@colora.be
9.00-12.30 / 13.30-18.00
za: 9.00-12.30 / 13.30-16.00

LIER

Yves Dejonghe
Lierssesteenweg 144
tel.: 03 488 11 27
colora.lier@colora.be
9.00-12.00 / 13.00-18.00
za: 9.00-17.00
gesloten: dinsdag

MENEN

Jean-Luc Vanelslander
Ieperstraat 291
tel.: 056 31 55 20
colora.menen@colora.be
9.00-18.30
za: 9.00-17.00

NINOVE

Gunther Coppens
Elisabethlaan 49
tel.: 054 34 24 20
colora.ninove@colora.be
9.00-18.00
za: 9.00-16.00

OOSTENDE

Filip Tavernier
Roemeniëstraat 4
tel.: 059 51 40 96
colora.oostende@colora.be
8.30-12.00 / 13.30-18.30
za: 8.30-12.00 / 13.30-17.00
gesloten: donderdagnamiddag

OUD-TURNHOUT

Louis Gevers
Steenweg op Ravels 43 bus 6
tel.: 014 41 00 77
colora.turnhout@colora.be
9.00-12.00 / 13.30-18.00
za: 9.00-16.00
gesloten: maandagvoormiddag

ROESELARE

Hans & Viviane Heyerick
Brugsesteenweg 302
tel.: 051 22 63 75
colora.roeselare@colora.be
9.00-12.00 / 13.30-18.00

RONSE

Ann Verbeke
Zonnestraat 198
tel.: 055 21 16 00
colora.ronse@colora.be
8.30-12.30 / 14.00-18.00
za: 9.00-17.00

ST-NIKLAAS

Yves De Brant
Bellestraat 10 A
tel.: 03 777 22 55
colora.sintniklaas@colora.be
10.00-18.00
gesloten: maandag

SINT-PIETERS-LEEUV

Manuelle Van den brande
Bergensesteenweg 732
tel.: 02 380 80 82
colora.sintpietersleeuw@colora.be
9.00-12.30 / 13.30-18.00
za: 9.00-17.00

VEURNE

Koen Traen
Pannestraat 191 B
tel.: 058 31 13 99
colora.veurne@colora.be
9.00-18.00
za: 9.00-17.00

WAREGEM

Geert Van Hautegeem
Wijmeriestraat 5
tel.: 056 60 12 14
colora.waregem@colora.be
8.30-18.00
za: 8.30-17.00

WATERLOO

Chaussée de Bruxelles 414 A
tel.: 02 354 27 86
colora.waterloo@colora.be
9.00-12.30 / 13.30-18.30

WAVRE

Bernard Bassem
Chaussée de Louvain 493
tel.: 010 88 10 35
colora.wavre@colora.be
9.00-12.30 / 13.30-18.00
za: 9.00-17.00
gesloten: maandag

WEZEMBEEK-OPPEM

Benny Vanophem
Mechelsesteenweg 252
tel.: 02 768 29 69
colora.wezembeek-oppem@colora.be
9.00-12.30 / 13.30-18.00
za: 9.00-17.00

WOMMELGEM

Joris Bossuyt
Autolei 360
tel.: 03 353 27 00
colora.antwerpen@colora.be
9.00-12.00 / 13.30-18.30
za: 9.00-18.00
gesloten: dinsdagnamiddag

ZOTTEGEM

Sofie Van Audenhove
steenweg op Aalst 94
tel.: 09 339 07 30
colora.zottegem@colora.be
8.30-18.00
za: 9.00-17.00

EINDHOVEN (NL)

Léon Kok
Marconilaan 32-32A
tel.: 040 236 80 36
colora.eindhoven@colora.nl
ma-do: 9.00-18.00
vrij: 9.00-21.00
za: 9.00-17.00

UDEN (NL)

Eric Jacobs
Liessentstraat 2/D
tel.: 041 327 15 87
colora.uden@colora.nl
ma-woe: 9.00-18.00
do & vrij: 9.00-21.00
za: 9.00-17.00

kijk voor de meest recente adres-
sen op www.colora.be of
www.colora.nl